

SERVER O COMPUTER DA SOLO

INSTALLAZIONE SERVER POSTGRES 8.1.2

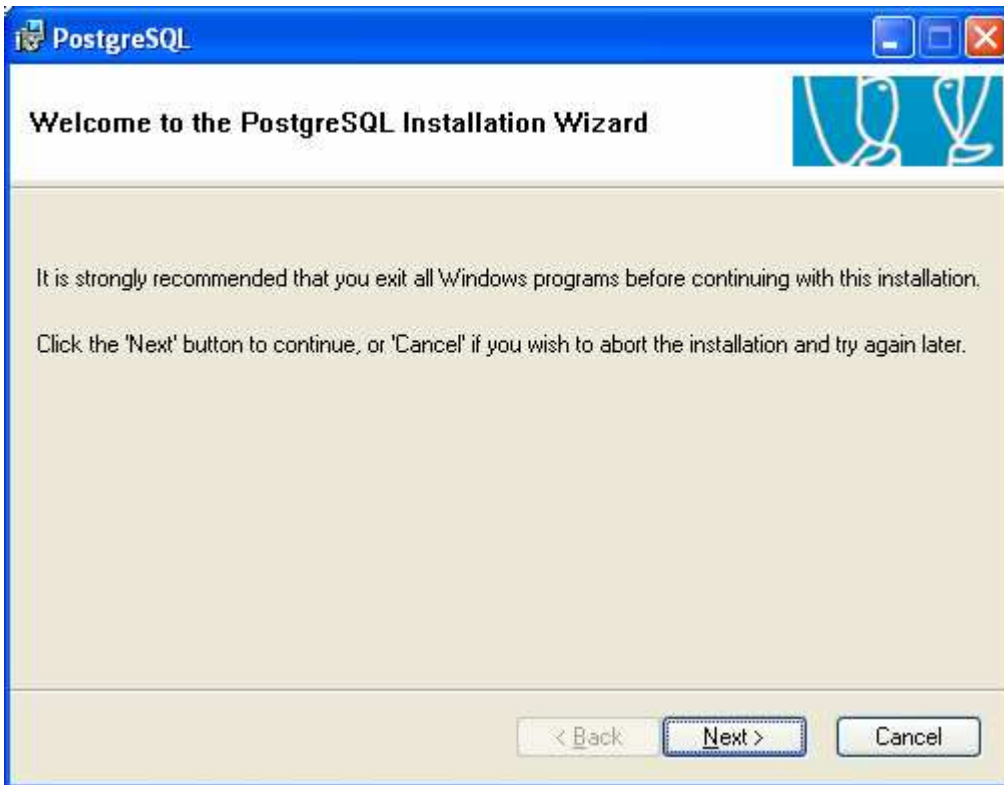
Eseguire il file postgresql-8.1.2-1.exe e scompprimerlo in c:\ postgresql-8.1.2-1

Aprire c:\ postgresql-8.1.2-1

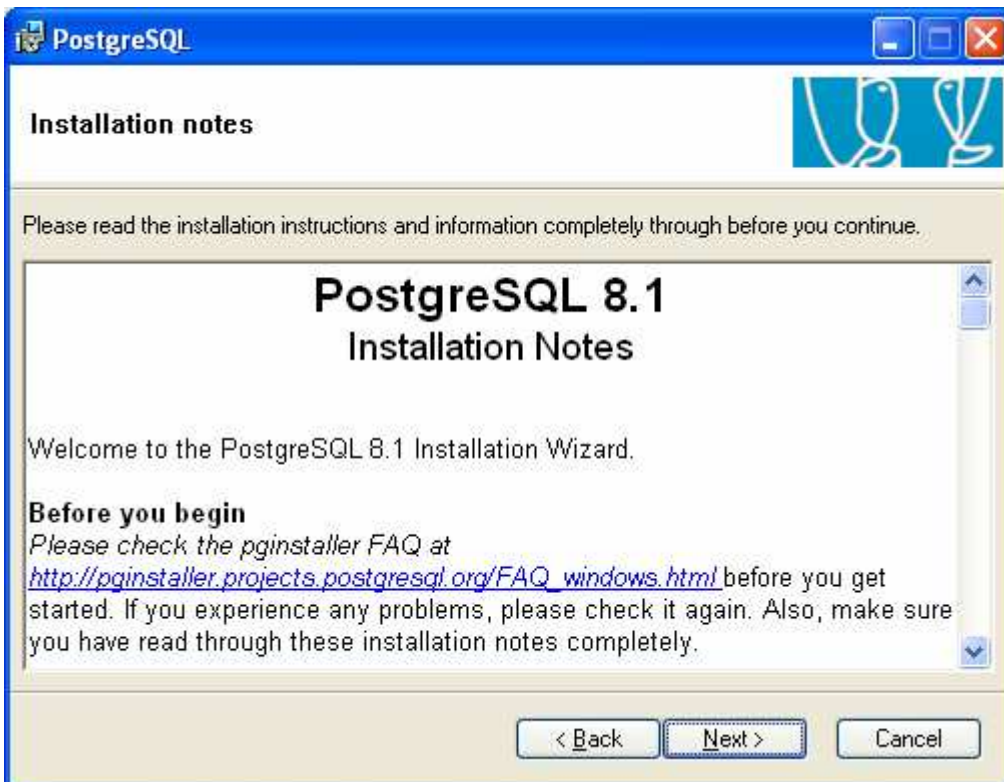
Eseguire il file postgresql-8.1.msi e seguire le maschere qui di seguito



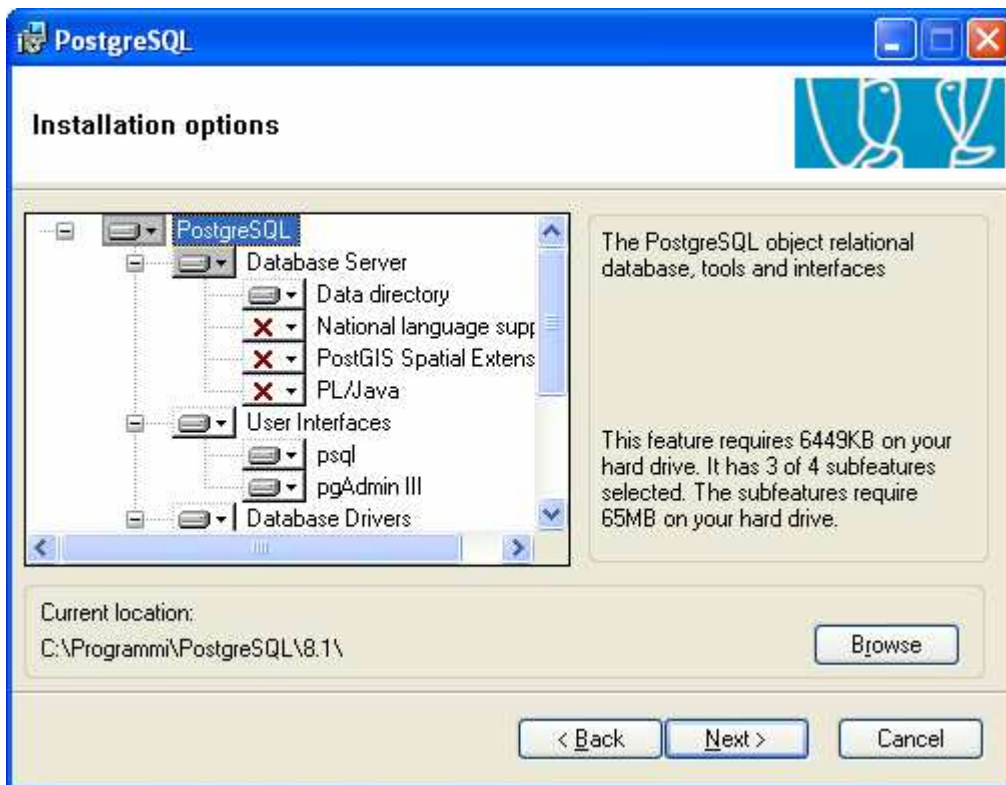
Premere Start



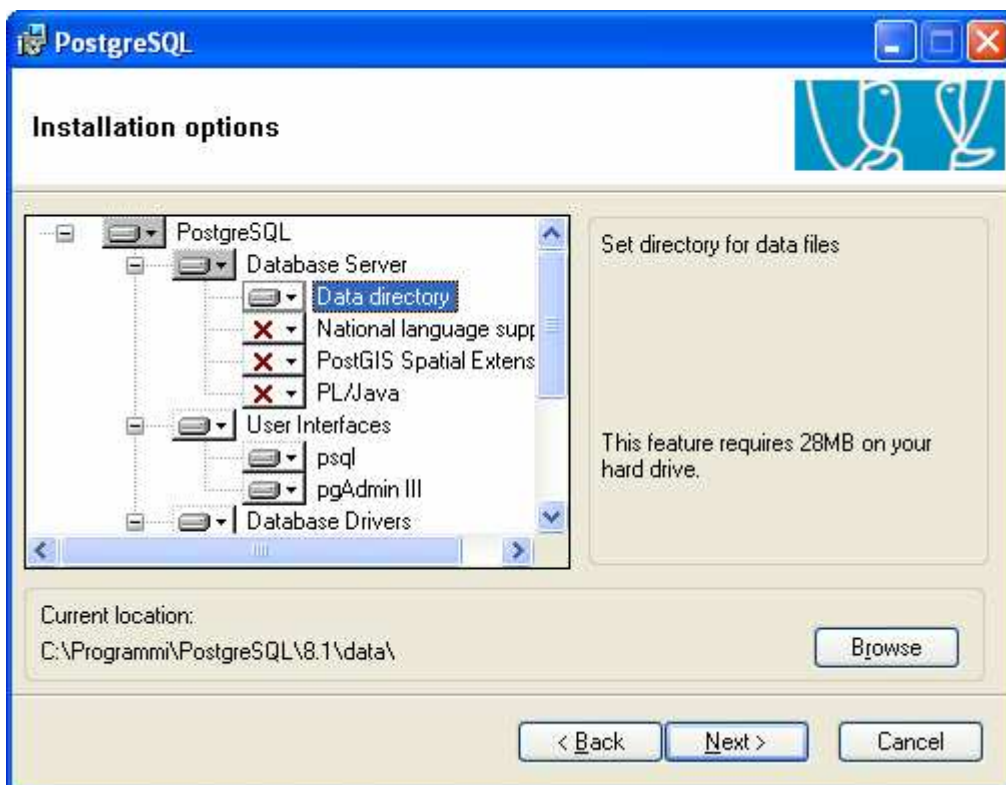
Press Next



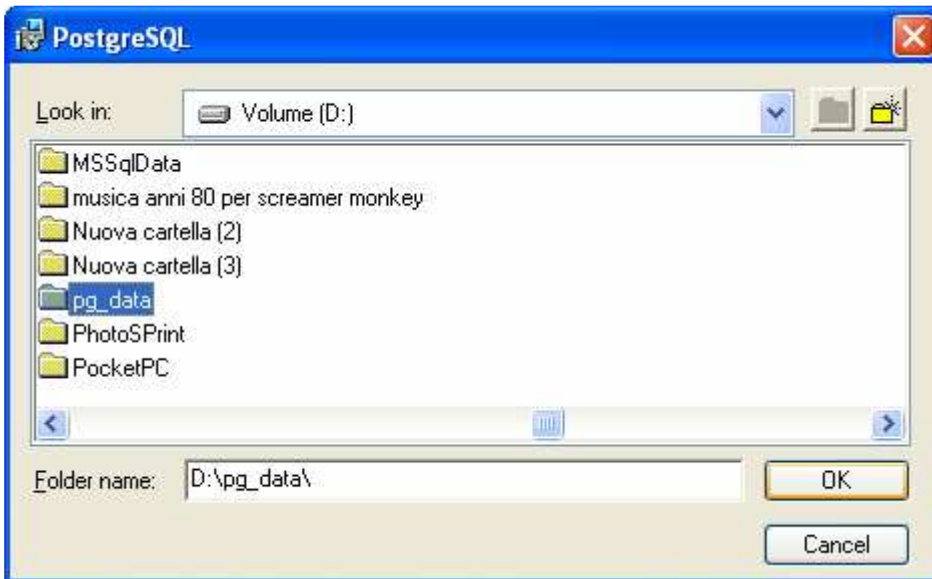
Press Next



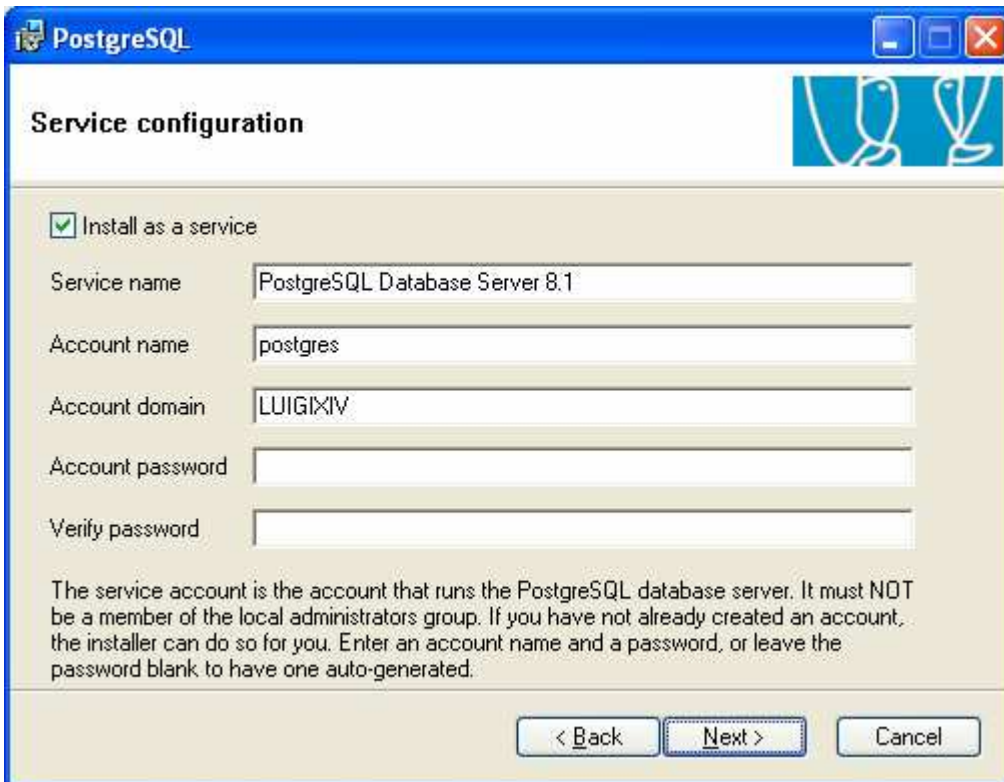
Selezionare Data directory



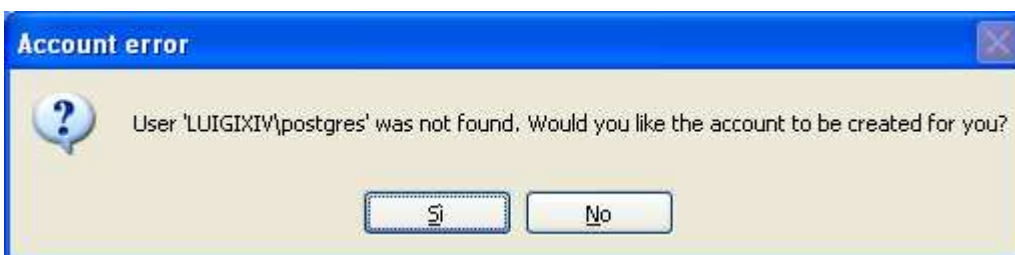
Premere il tasto Browse



Selezionare D:\pg_data (se non c'è crearla), premere OK
Sulla maschera precedente premere Next



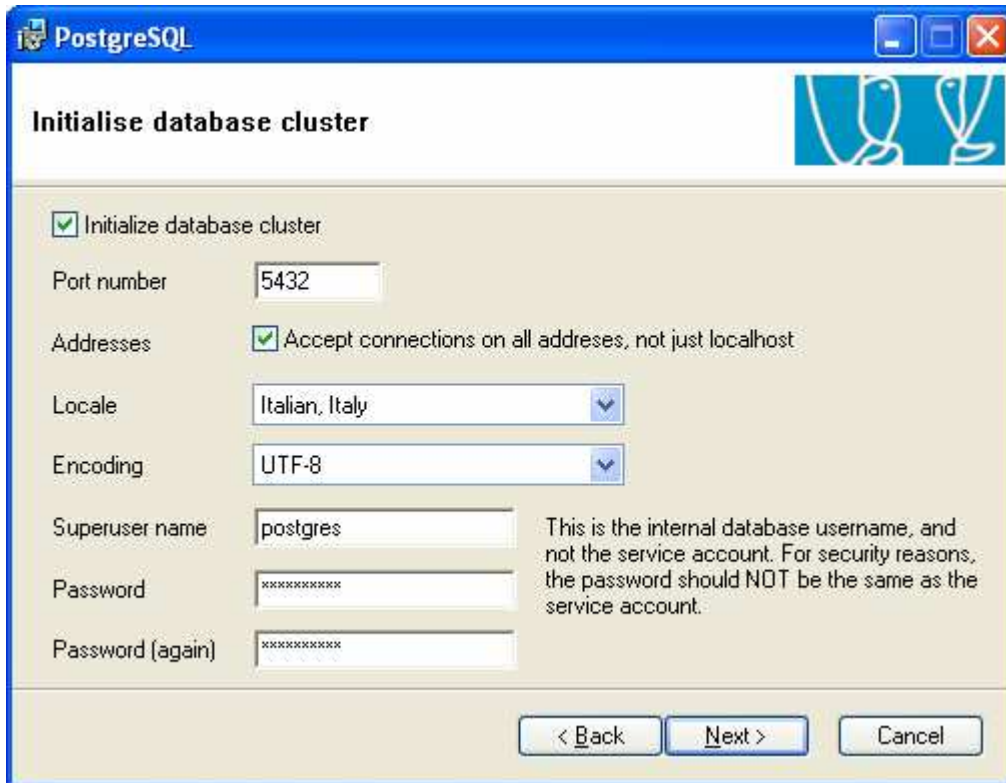
Premere Next



Premere Si



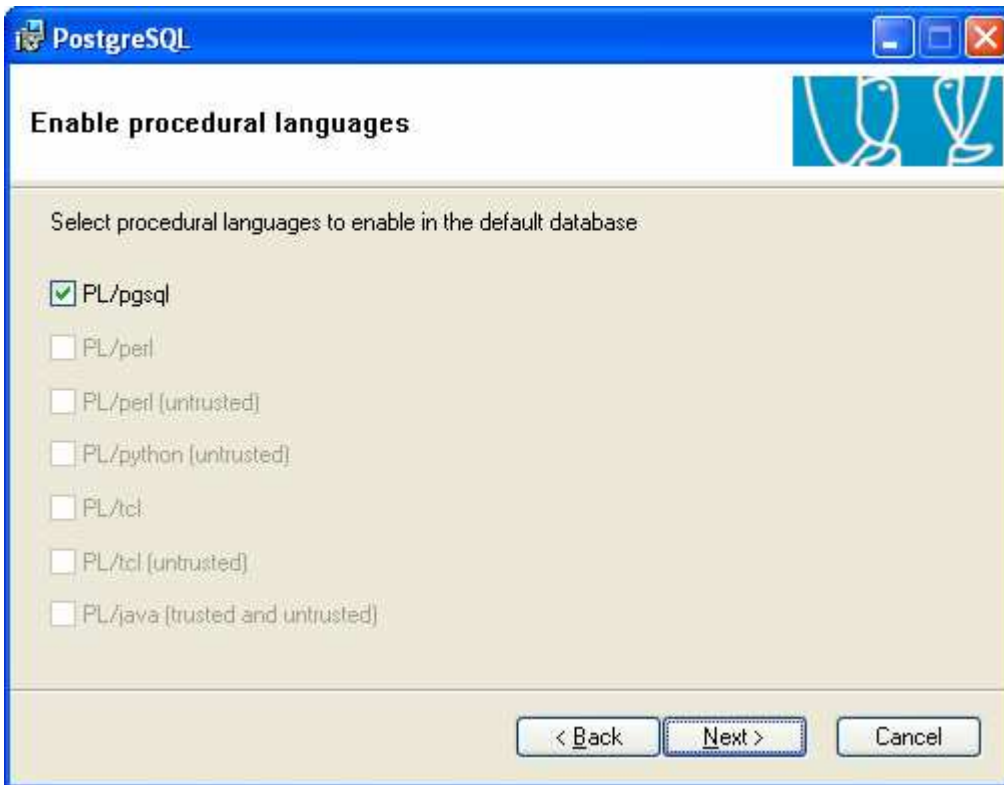
Premere OK



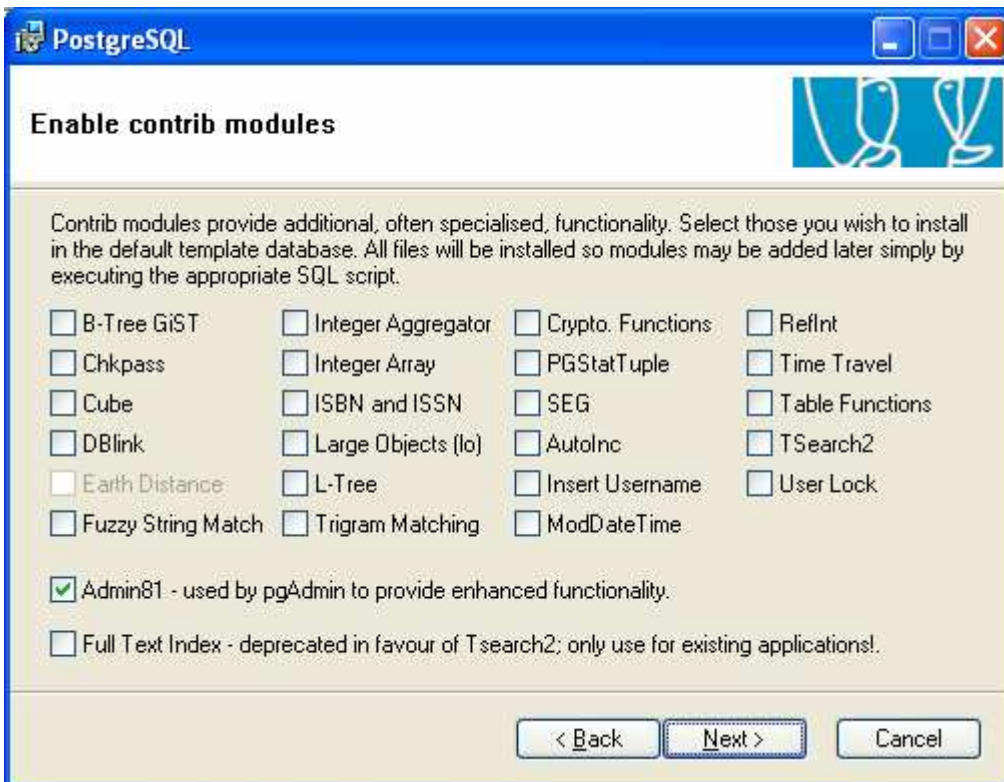
Spuntare Addresses, selezionare Locale Italian, Italy, selezionare Encoding UTF-8, digitare la password (nelle 2 caselle), per esempio: streetshot
Premere Next



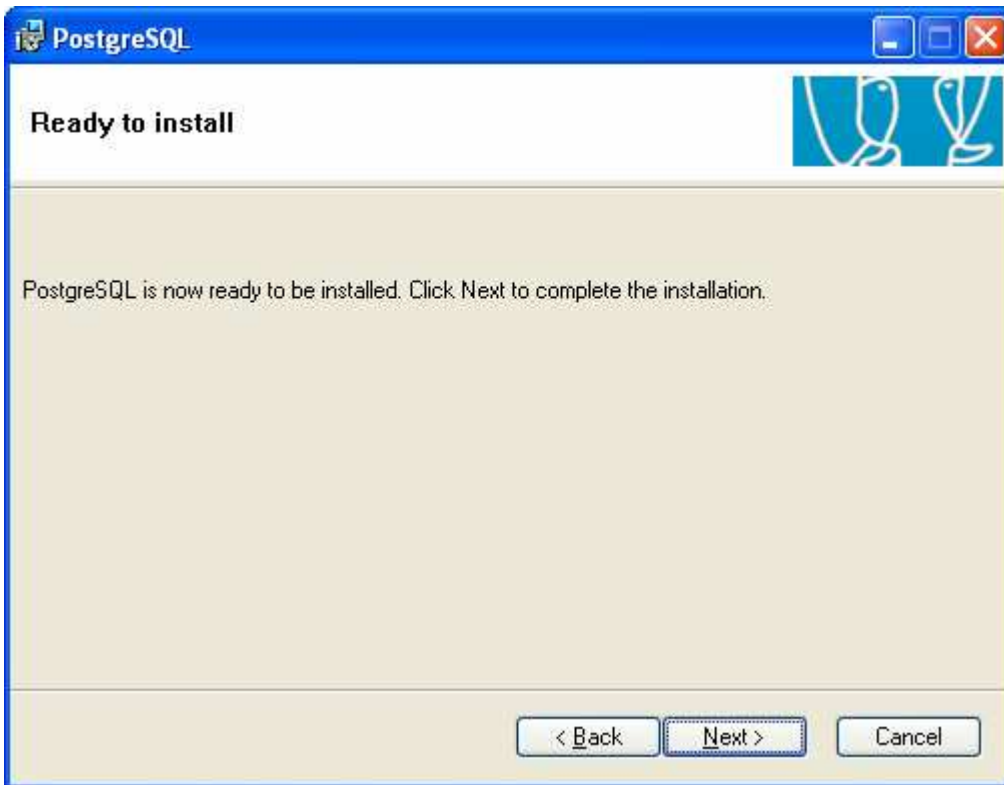
Premere OK



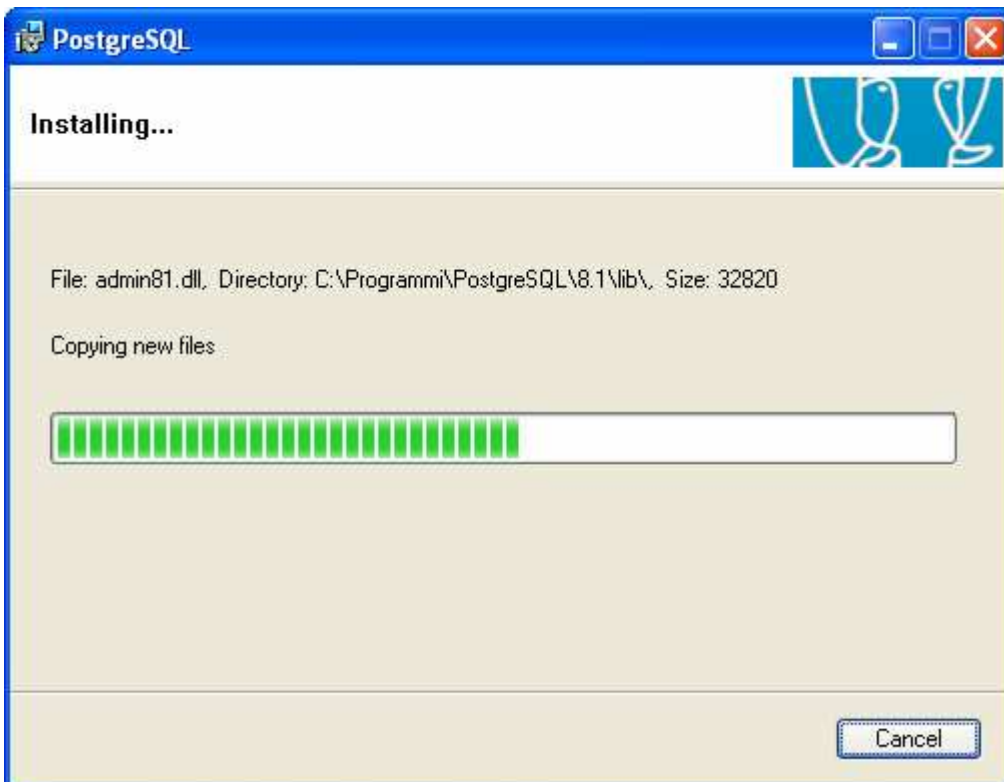
Premerre Next



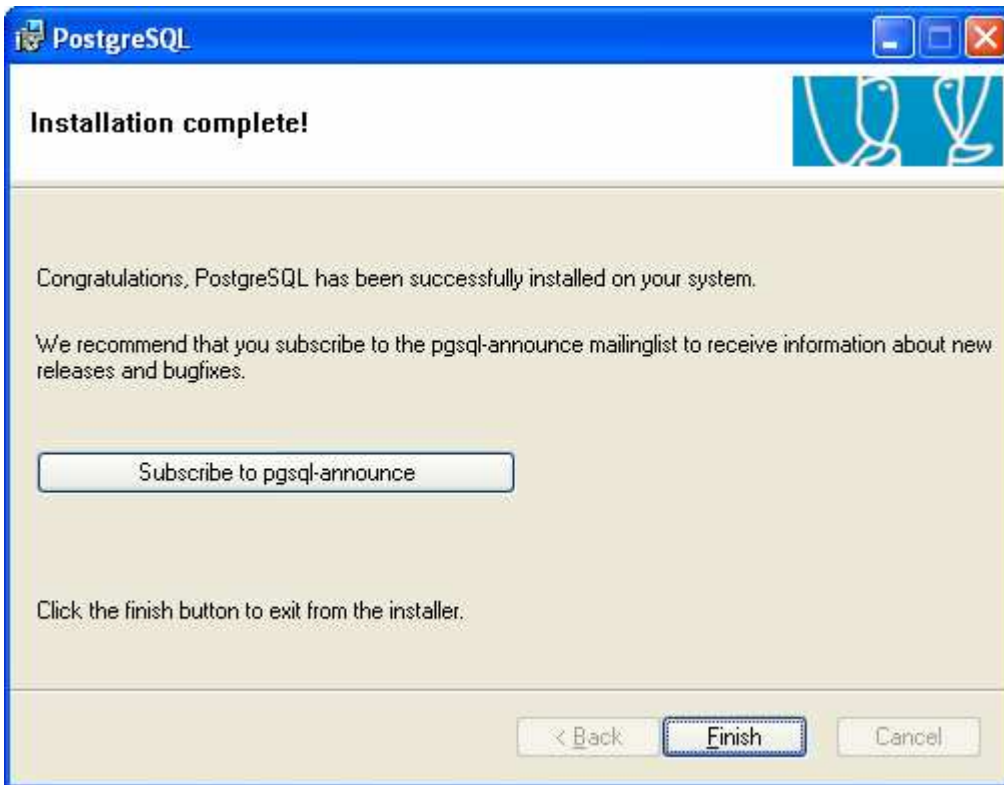
Premerre Next



Premere Next



Attendere.....

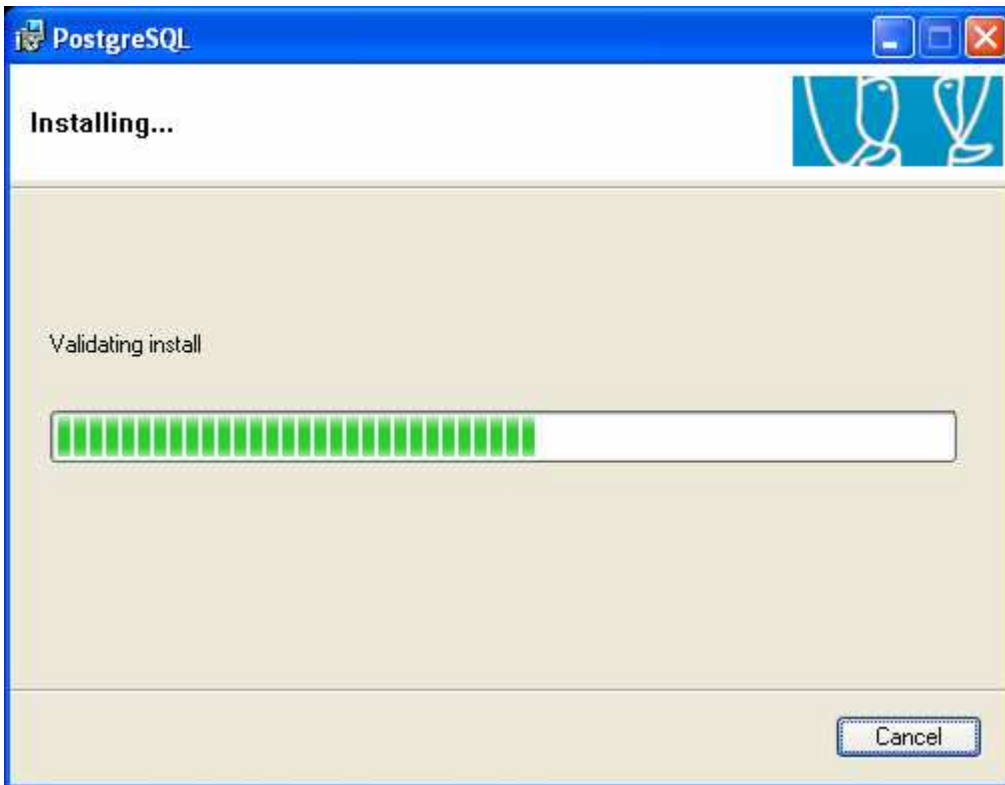


Premere Finish

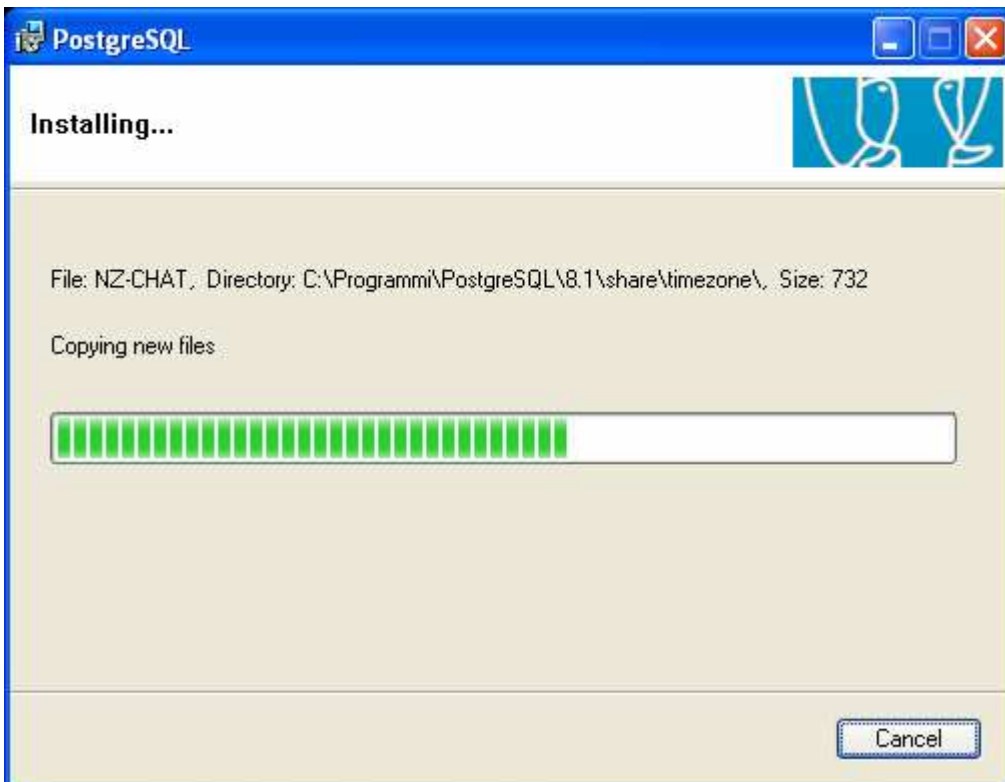
Eeguire il file C:\postgresql-8.1.2-1\upgrade.bat



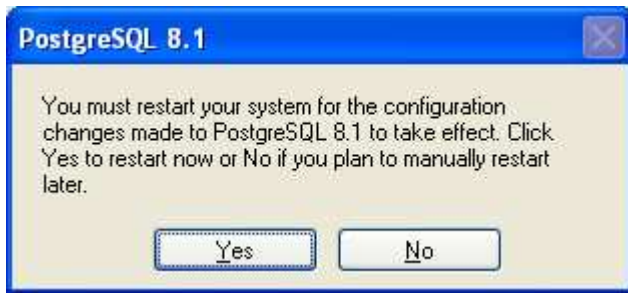
Premere un tasto



Attendere....



Attendere....



Premere Yes. Il sistema sarà riavviato.

Riavviato il sistema aprire con il blocco note il file d:\pg_data\ pg_hba.conf portarsi alla fine e aggiungere la riga

```
host all all 192.168.8.0/24 md5
```

Se l'indirizzo TCP/IP del proprio computer (server) e dei possibili client è diverso da 192.168.8.x inserire quello giusto.

Salvare il file. Uscire da Blocco Note.

Aprire con il blocco note il file d:\pg_data\ postgresql.conf, trovare la linea

```
#datestyle = 'iso, mdy'
```

modificarla in (ATTENZIONE: rimuovere # dall'inizio)

```
datestyle = 'iso, dmy'
```

Salvare il file. Uscire da Blocco Note.

Fermare il servizio tramite Start/Tutti i programmi/ Postgres 8.1/Stop service

Riavviare il servizio tramite Start/Tutti i programmi/ Postgres 8.1/Start service

Aprire c:\ postgresql-8.1.2-1

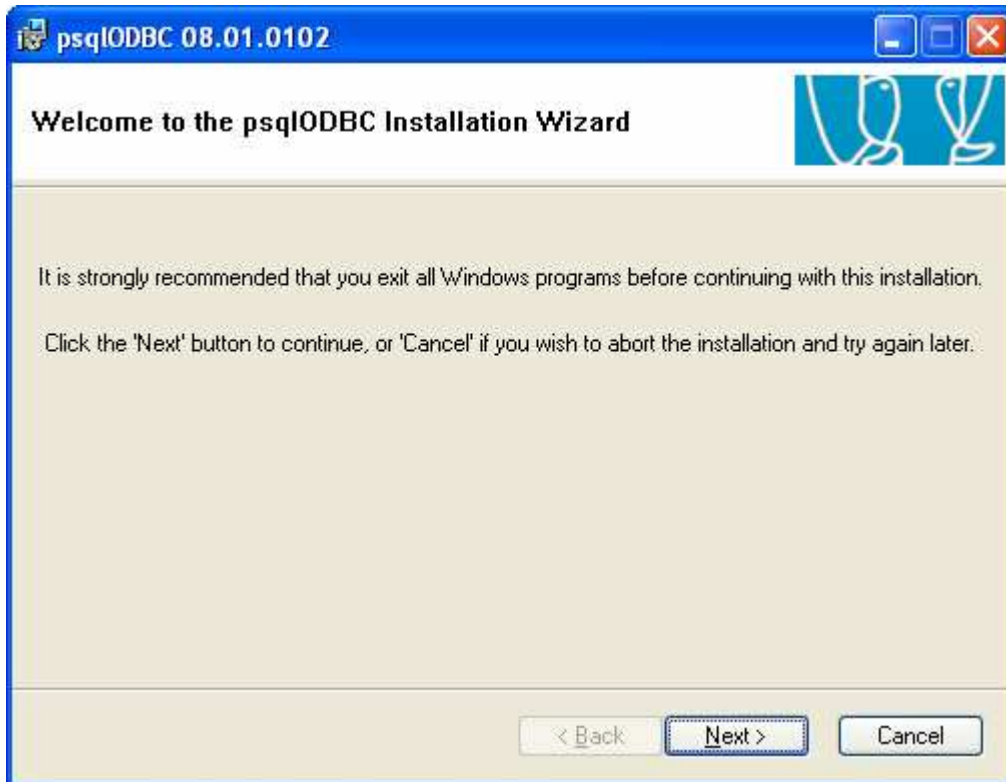
Eseguire CreaStrutturaVuota.bat

Client

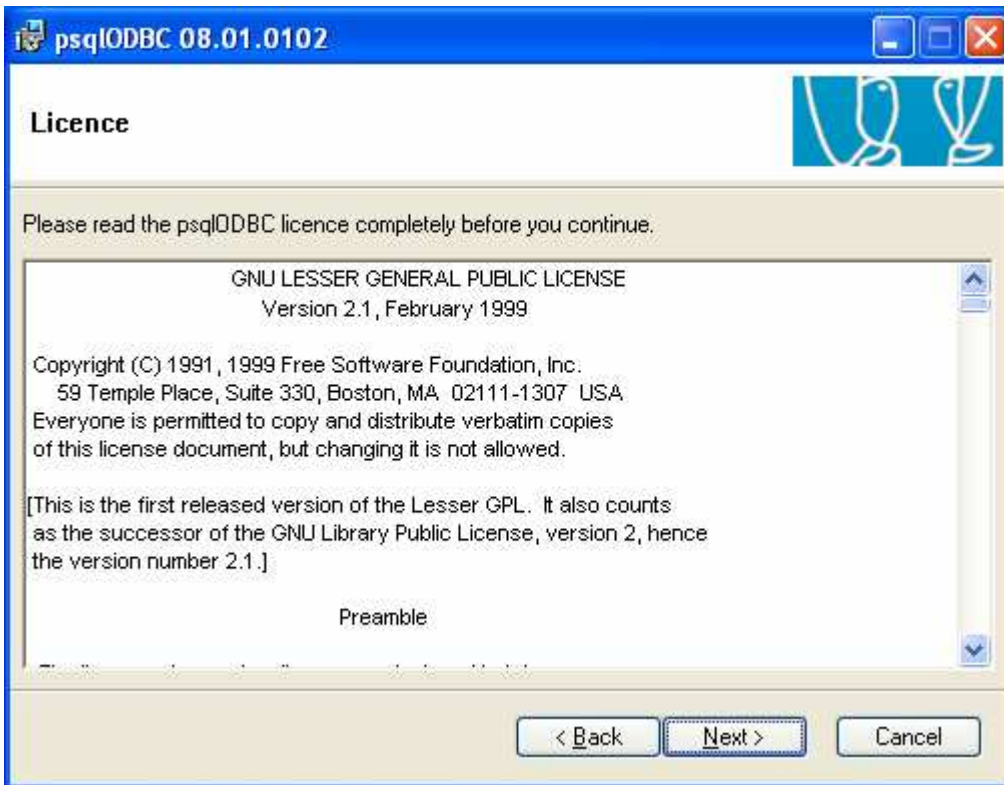
INSTALLAZIONE DRIVER ODBC POSTGRES 8.1.2

Aprire C:\postgresql-8.1.2-1\psqlodbc-08_01_0102

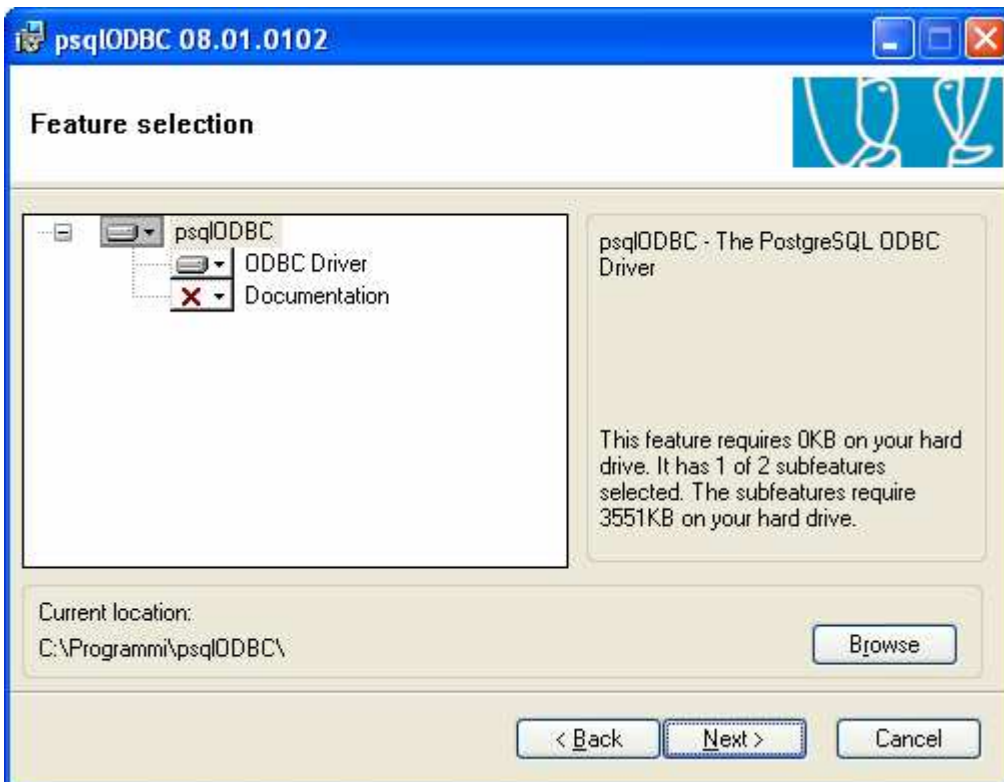
Eeguire il file psqlodbc.msi e seguire le maschere qui di seguito



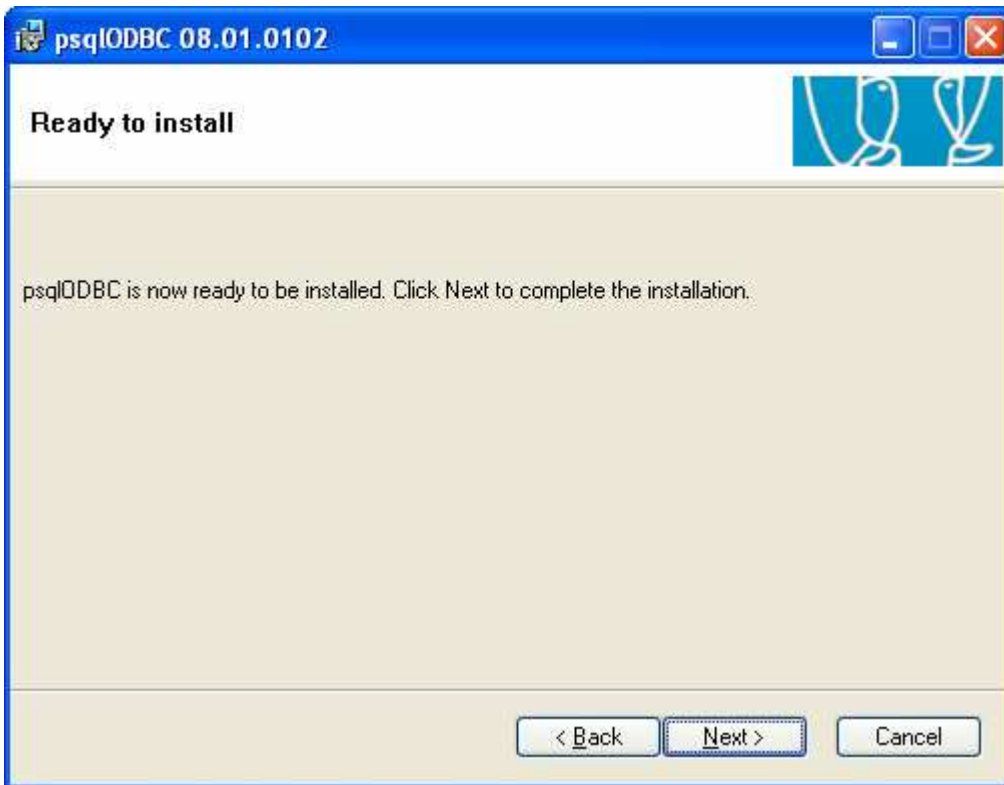
Premere Next



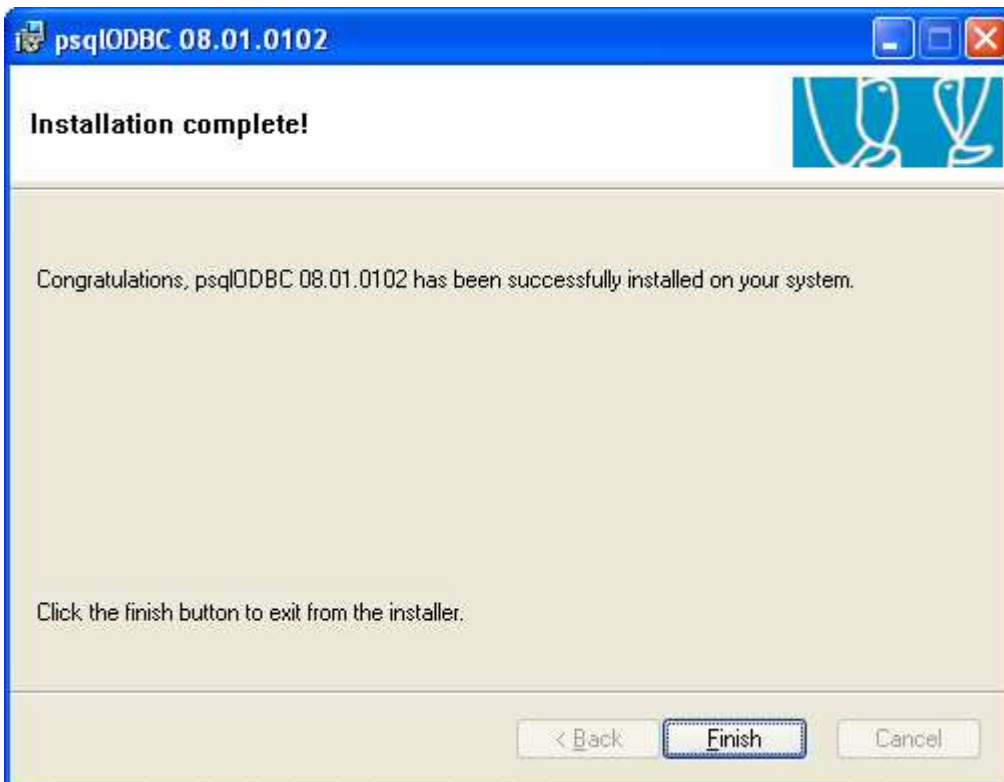
Premerre Next



Premerre Next



Premere Next



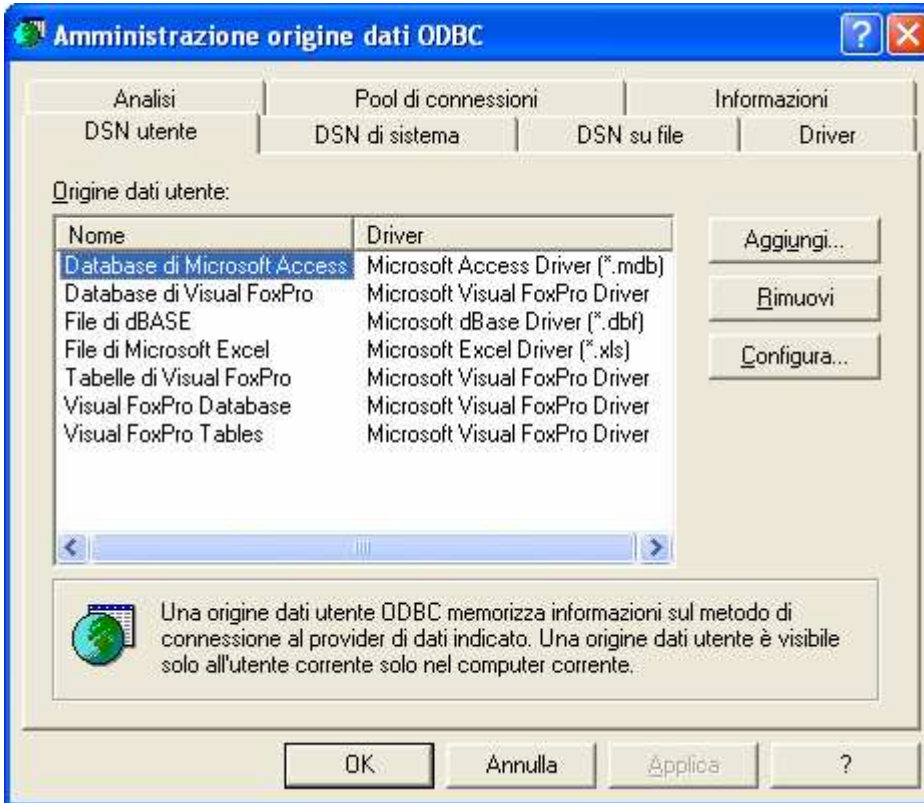
Premere Finish

Eseguire upgrade.bat.

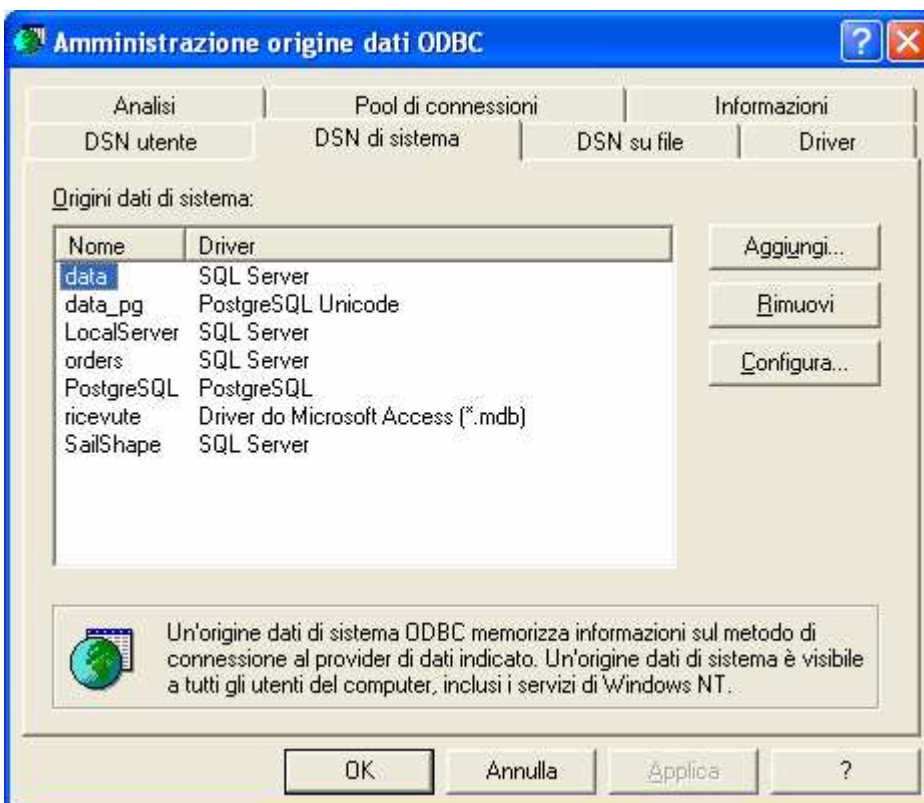
Creazione connessione ODBC

Server (solo se ha anche funzioni Streetshot/StreetShotSrv) e Client

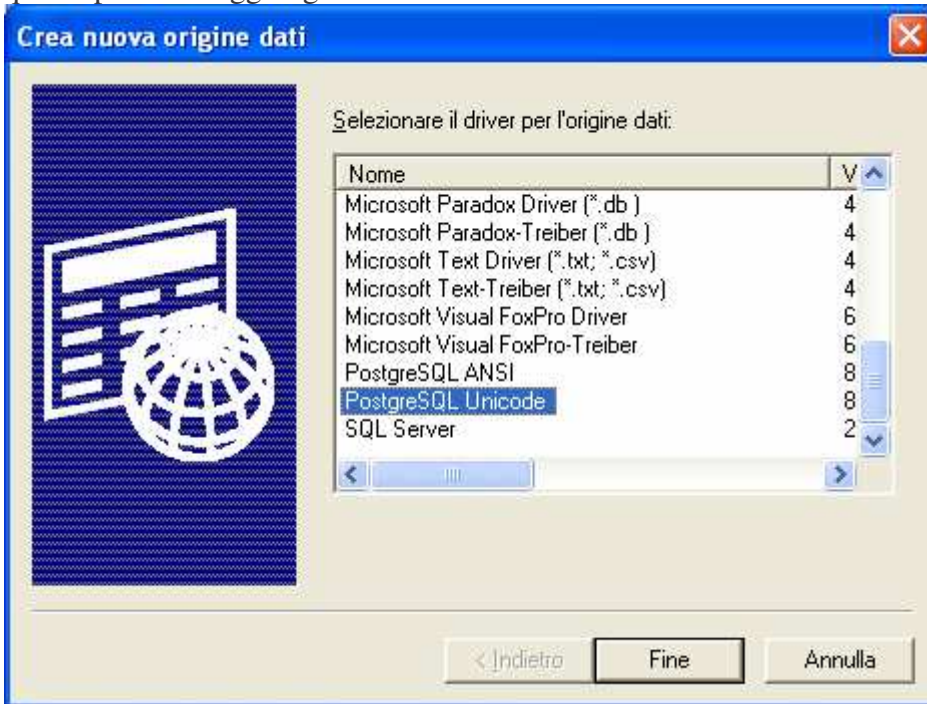
Aprire Pannello di controllo/Strumenti di amministrazione/Origine dati (ODBC)



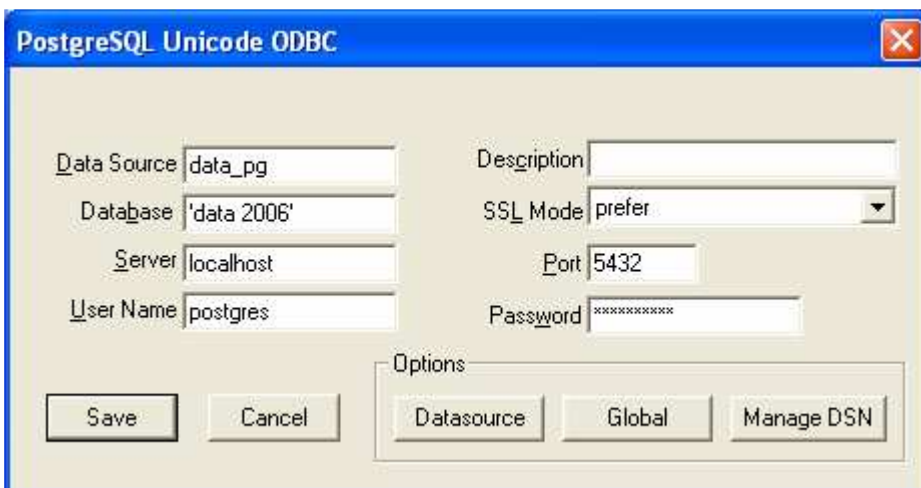
Selezionare DSN di sistema



quindi premere Aggiungi.



Selezionare PostgreSQL Unicode e premere Fine. Apparirà:

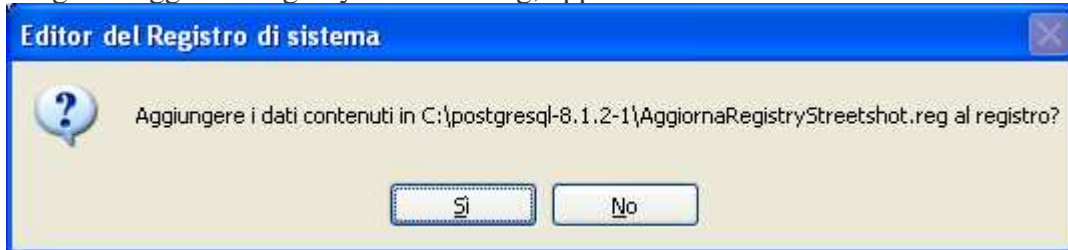


Compilare la maschera come da esempio inserendo l'indirizzo del server (IP del server sui client e localhost sul server), la password impostata in fase di installazione del Server, per esempio: streetshot. Quindi premere Save

Aggiornamento registry Streetshot Server (solo se ha anche funzioni Streetshot/StreetShotSrv) e Client

Aprire c:\postgresql-8.1.2-1

Eeguire AggiornaRegistryStreetshot.reg, apparirà



Confermare l'aggiunta dei dati premendo Sì



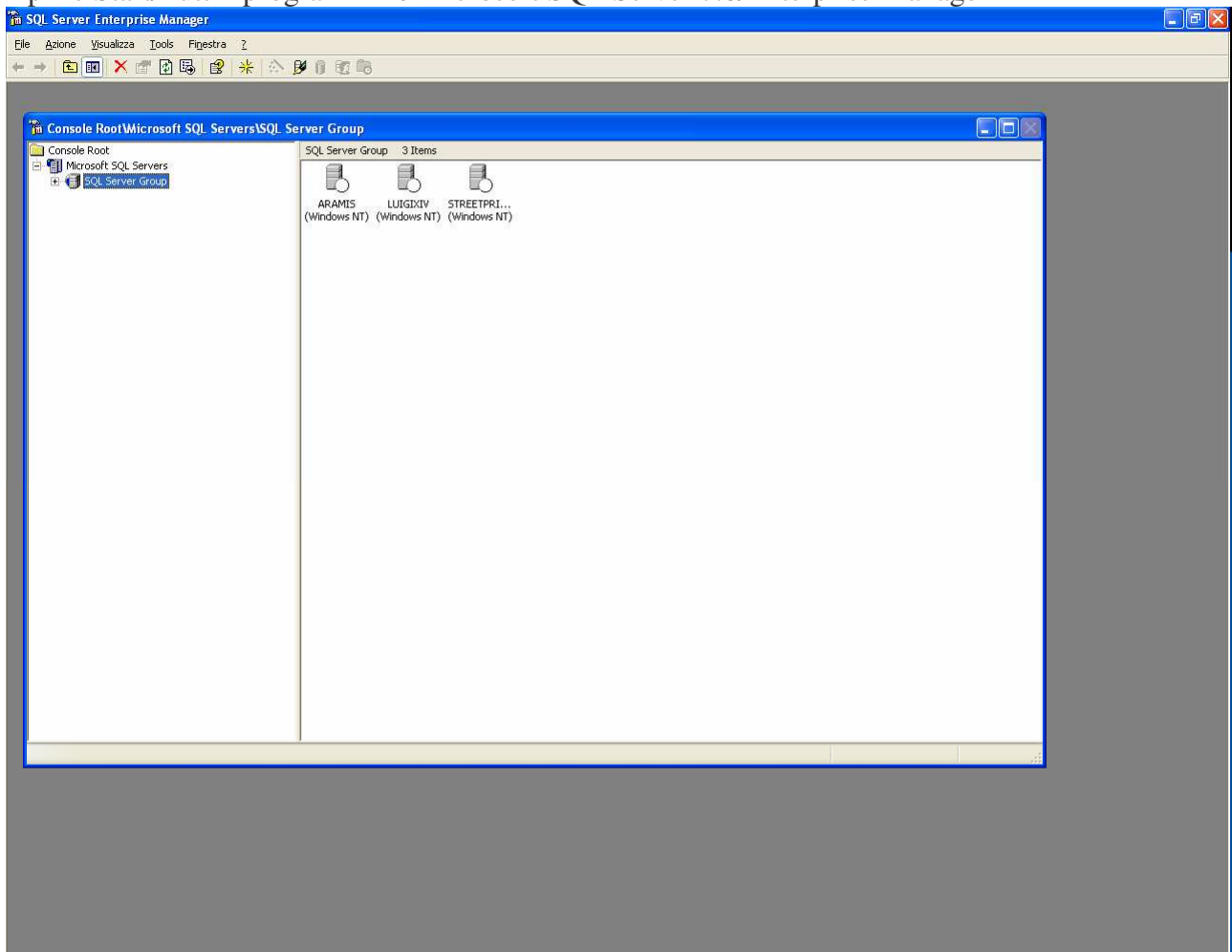
Premere OK

MIGRAZIONE DATABASE

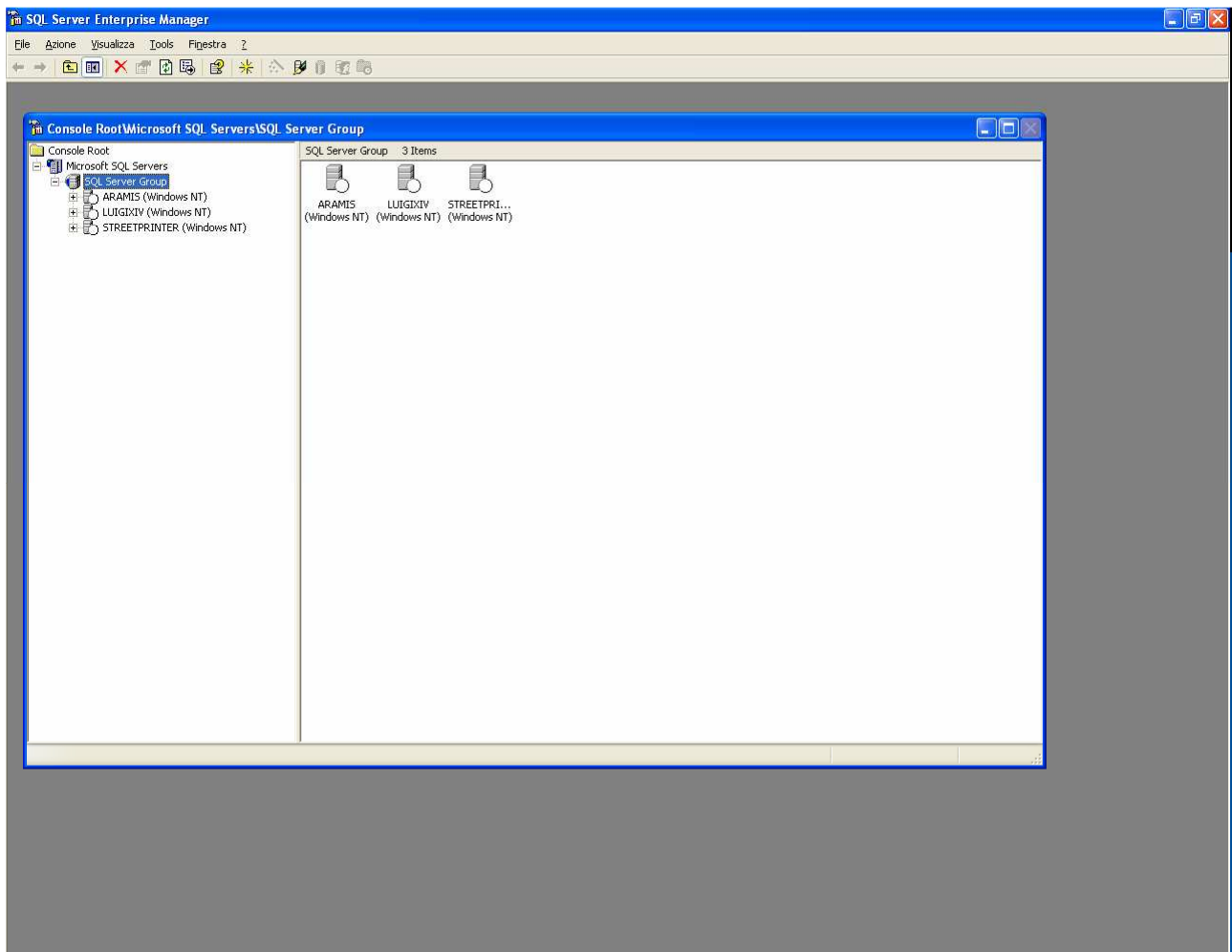
Questa procedura serve solamente per esportare i dati da un motore MS SQL 7.0 in postgres mantenendo quindi le informazioni che già erano presenti nel database di Streetshot

ATTENZIONE: Questa procedura non copia la tabella Spooler, per cui assicurarsi che sia vuota

Aprire Start/Tutti i programmi/ Microsoft SQL Server 7.0/Enterprise Manager



Premere il + a sinistra di SQL Server Group



Premere il + a fianco del Server (tipicamente il nome del computer StreetXXX)

Se appare la finestra

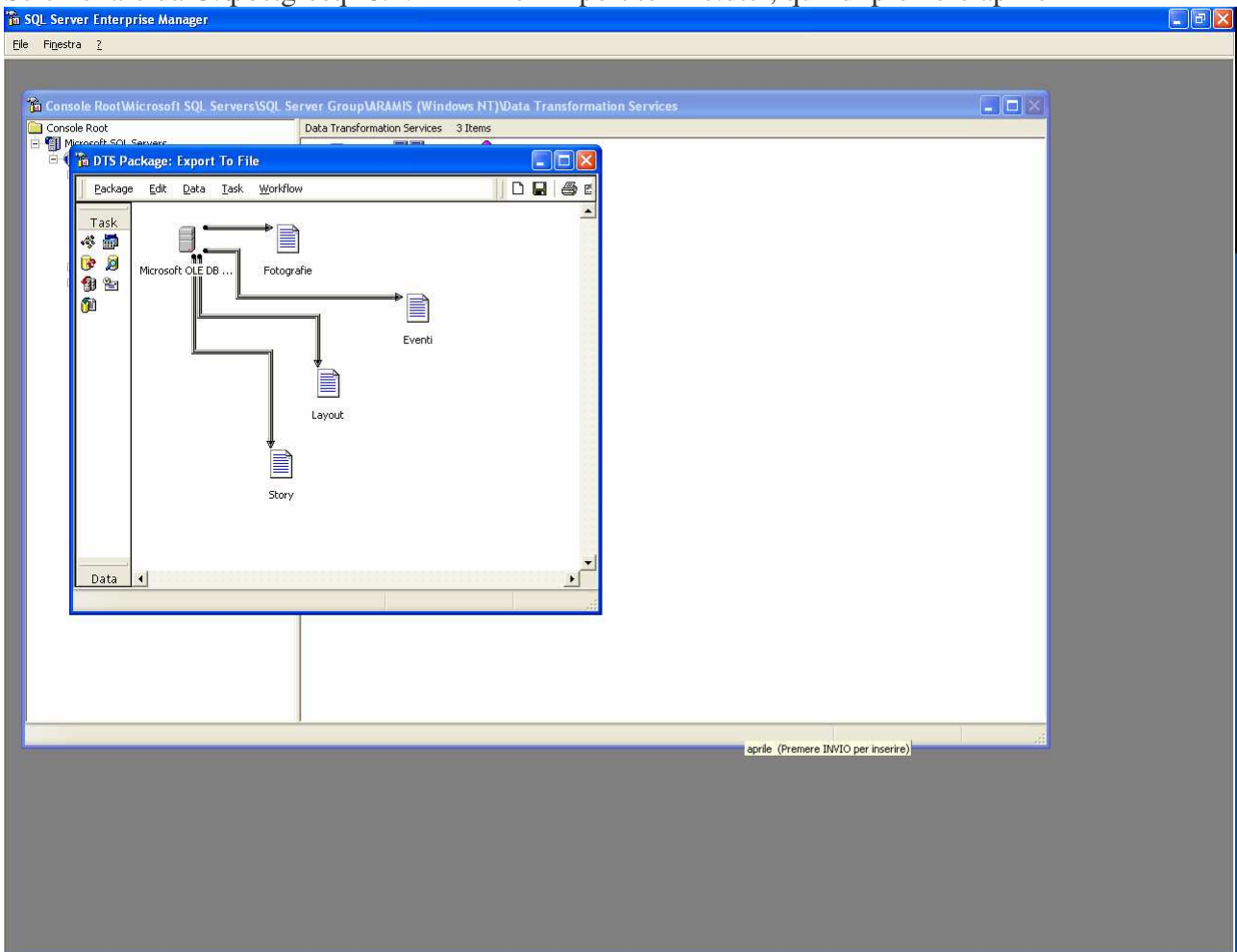


premere Si

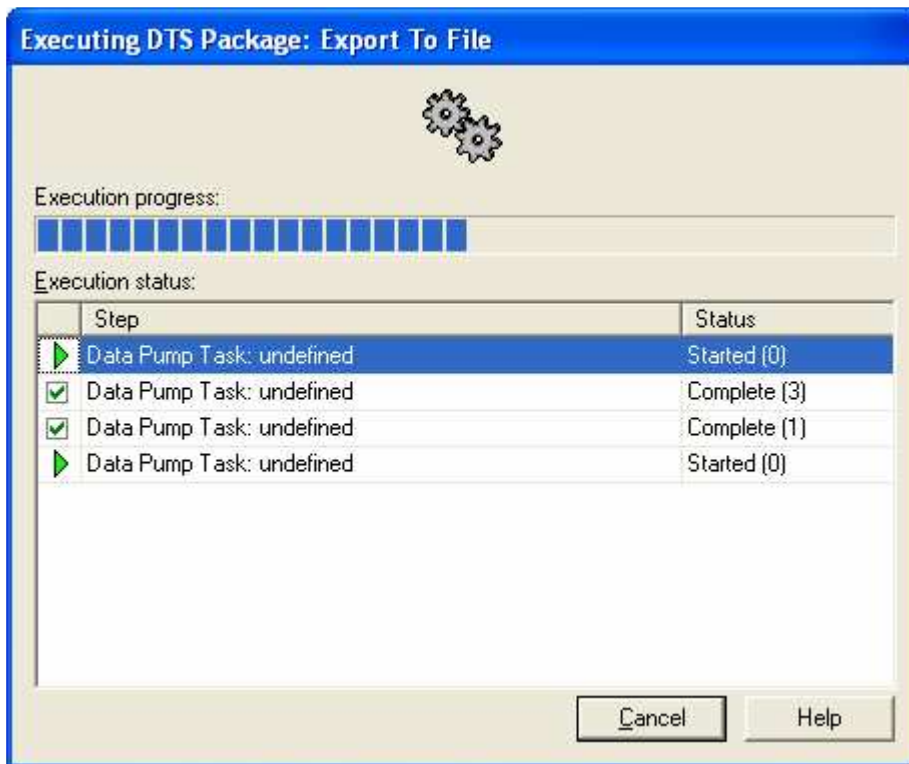
Premere il tasto sinistro sopra Data Transformation Services e selezionare dal menu Azione/Tutte le attività la voce Open Package...



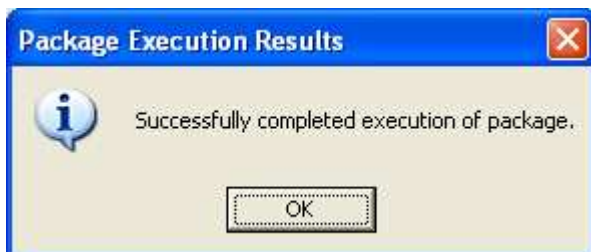
Selezionare da C:\postgresql-8.1.2-1 il file 'Export to File.dts', quindi premere aprire



Dal menu Package scegliere Execute



Al termine...



Premere OK Premere Done. Chiudere SQL Server Enterprise Manager

Saranno così stati creati sul disco C:\ i file:

c:/fotografie.txt'

c:/layout.txt'

c:/eventi.txt'c:/story.txt'

Aprire c:\ postgresql-8.1.2-1

Eseguire ConvertToPG.bat

Se tutto è andato bene....Fine